



Grupo de Acuarelistas de Majadahonda

Boletín Informativo Núm. 4

Junio 2013

INDICE

I.-Saludo.

II.-Salida a pintar.

III.-Exposiciones de socios.

IV.-Exposiciones recomendadas.

V.-Hoy traemos a . . .

I.-Saludo.

El mes de Mayo ha sido espectacular en toda regla en lo meteorológico con proceso de ciclogénesis incluido que ha afectado notablemente a las posibles salidas a pintar al aire libre.

Entre sus consecuencias estuvo el aplazamiento entre otros del anunciado Certamen de pintura en el Parque del Capricho.

Ha sido no obstante un mes rico en Exposiciones y Muestras que no han defraudado a los visitantes.

La salida de este mes del grupo a la bonita zona del Puente del Retamar en la vecina localidad de Las Rozas coincidió con una estupenda mañana primaveral que marcó una agradable jornada y que fue rematada con tortilla, empanada y cerveza.

La opinión general fue la de que es un lugar al que había que volver, por lo que se propone de nuevo para el próximo sábado día 8 de este mes..

Deseamos a todos unas felices vacaciones veraniegas, que disfrutemos de mucha playa, montaña, piscina y paseos, y algún que otro día de los pinceles y poder ver los trabajos a la vuelta.

Un saludo.

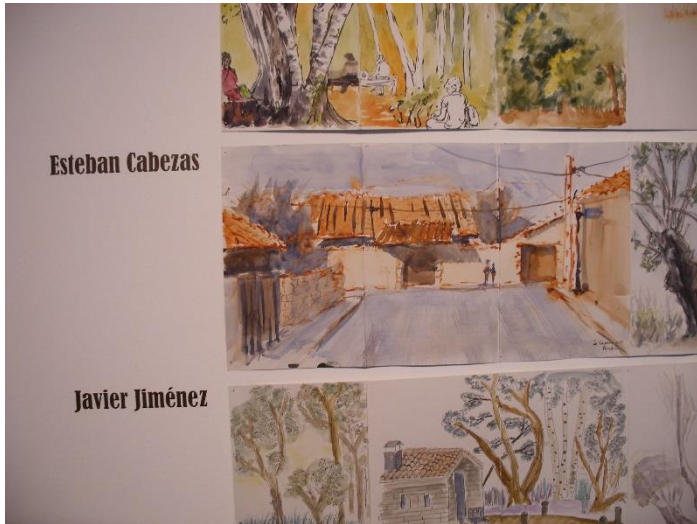
II.-Salida a pintar.

El sábado 25 de mayo salimos a pintar a la zona del Puente de Retamar, en la localidad vecina de Las Rozas. Nos tocó un día soleado que permitió disfrutar de una apacible mañana. Desde aquí animamos a mas personas a la participación.

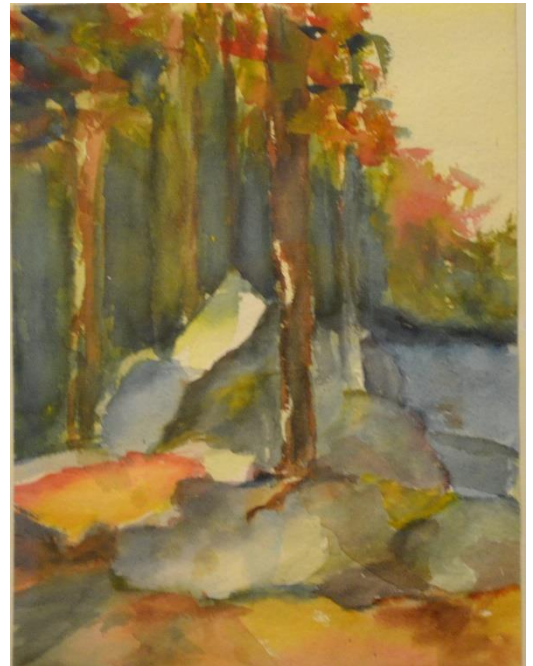
Como viene siendo habitual, los dichosos dueños de los perros con su característica educación nos distrajeron un ratito.



III.-Exposiciones de miembros del Grupo.



Hasta el 19 de Mayo Esteban Cabezas Rodríguez ha participado en “Dibuja Madrid en ruta” con una muestra de, “Cuadernos de viaje”, que patrocina ABC.



En la muestra del curso de acuarela 2012/13 en el Centro de Mayores Reina Sofía de Majadahonda, han participado varios miembros del grupo.

IV.-Exposiciones recomendadas.

Acuarelas:

* Los alumnos de AEDA en el curso 2012-13, realizan una exposición en la Sala de exposiciones Esteve Botey de la Asociación Española de Acuarelistas en la Calle Benito Castro 12 Bis, Bajo Izquierda que estará expuesta hasta el jueves 4 de junio.

* Los alumnos del curso impartido por la acuarelista Pilar Balsa expone en el mismo lugar sus trabajos a partir del día 5 hasta el 10 de Junio.

* En la prestigiosa galería madrileña ANSORENA, c/ Alcalá 52, se muestra la obra de varios artistas con carácter benéfico. Estará desde el martes 4 de junio de 10:00- 14:00 y 17:00-21:00.

De interés:

* Continúa hasta el 2 de septiembre en el Museo Reina Sofía la muestra más completas realizadas hasta el momento de Salvador Dalí.

* La casa museo de Madrid de Joaquín Sorolla acoge desde el día 23 de mayo la exposición “ Los colores del mar”, que se podrá visirtar hasta el mes de octubre.

* A partir del 12 de junio el Museo del Prado presenta “Estampas Japonesas”, con pintura sobre papel.

* El Museo Thissen-Bornemisza presenta la primera exposición monográfica en España del pintor impresionista Camille Pissarro del 4 de junio al 15 de septiembre. De martes a sábado, de 10.00 a 22.00 horas. Lunes y domingos, de 10.00 a 19.00
Entrada a la exposición temporal, 9 euros

V.-Hoy traemos a . . .

Keiko Tanabe, nació y creció en Japón. Aunque siempre disfrutó pintando, no era su idea que fuera esta su carrera profesional. Sin embargo, a través de los años, Keiko almacenaba el deseo cada vez mayor de dedicar algún día mas tiempo a la pintura. Este deseo impulsado por su amor por los viajes y un fuerte interés en otras culturas, encontró su premio en 2003, cuando un libro, escrito por su padre e ilustrado por Keiko, fue publicado en Japón.

Desde entonces, Keiko se embarca en una carrera artística profesional y ahora es una pintora a tiempo completo.

Sus acuarelas se encuentran en numerosas salas de exposiciones, habiendo recibido más de 50 premios.

Su obra es reconocida a nivel internacional y también en colecciones permanentes de museos de arte en China y Brasil.

